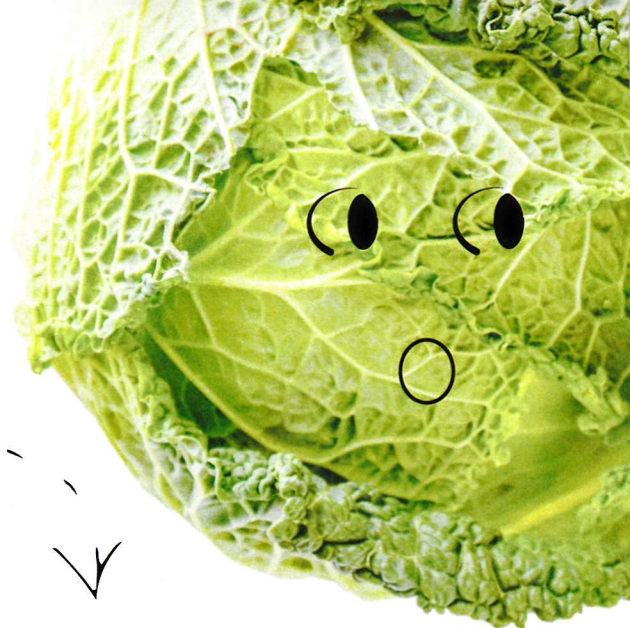


SALVA CAPRA E CAVOLI



LA DISPENSA
sociale

PICCOLO MANUALE DI LOTTA ALLO SPRECO

Controlla bene l'etichetta. Se trovi scritto "da consumarsi preferibilmente entro", non stai leggendo la data di scadenza, ma il termine minimo di conservazione, che indica che potrai consumare il contenuto della confezione anche oltre la data indicata, perché vengono alterate solo caratteristiche superficiali.

SCOPRI LA DIFFERENZA TRA TERMINE E SCADENZA

DATA DI SCADENZA

Non mangiare oltre la data indicata

TMC

Il cibo è commestibile anche dopo la data indicata

Da consumarsi preferibilmente entro L30-12-2022

SUGGERIMENTI PER UN CONSUMO INTELLIGENTE

METTI A FRUTTO LA FRUTTA

Trasforma la frutta più matura in frullati e dessert e usa la verdura che sta iniziando ad appassire per fare gustose minestre.

SCOPRI IL GUSTO DI ANDARE OLTRE LE APPARENZE

Al supermercato, frutta e verdura hanno sempre la stessa forma perché così è facile confezionarle, ma, in natura, hanno grandezza, colore e forme diverse a seconda del clima e del terreno in cui crescono. Se ti capitano frutta e verdura con bitorzoli o ammaccature, non sono difetti, ma caratteristiche... e se fai sformati o macedonie, tutti penseranno solo al gusto.

MANGIA DAL PRIMO ALL'ULTIMO

Quando riponi la spesa in frigo, metti in alto o verso l'esterno i prodotti che scadono prima, così saprai a colpo d'occhio che vanno consumati più in fretta.

LA LEGGE GADDA

La legge 166/2016 (LEGGE GADDA), ha come finalità di ridurre gli sprechi in tutte le fasi della filiera di produzione alimentare, incentivando e favorendo il recupero e la donazione ai fini di solidarietà sociale delle eccedenze alimentari scartate per ragioni commerciali o estetiche anche se ancora buoni da mangiare. Oltre a spingere sull'informazione, fornisce la definizione di Termine Minimo di Conservazione e ribadisce ufficialmente che gli alimenti, anche oltre il TMC, possono essere donati a condizione che l'alimento sia correttamente conservato e l'imballaggio, a contatto con lo stesso, sia integro. Inoltre favorisce il recupero di alimenti attraverso delle agevolazioni fiscali per i donatori.

Scopri di più su www.dispensasociale.coopnamaste.it

per le organizzazioni



Via Galimberti 1
24124 Bergamo
035.667305
dispensasociale@coopnamaste.it

www.dispensasociale.coopnamaste.it

f @ladispensasociale **ig** @dispensasociale

è un progetto di



con il contributo di



Bando Nuove economie
di comunità



Bando Diritto al cibo

per il pubblico

DISPENSA
RE-STORE
e Tutto Torna

Via E. Mozzi 6
24127 Bergamo

Giorni e orari d'apertura online